

## Entwaldung

### Aufgabe:

1. Lies dir die Texte zu Entwaldung durch
2. Erkennst du in einer Naturkatastrophe auch menschliches Verschulden?
3. Welche Maßnahme für einen bewussten Umgang von Holzprodukten fällt dir noch ein?

### Naturkatastrophen

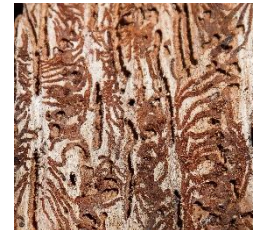


#### Orkantief Lothar (1999)

In vielen Teilen Europas richtete der Orkan große Waldschäden an. Vor allem in Süddeutschland waren die Nadelholzbestände wie im Schwarzwald stark betroffen und so wurden viele Bäume rausgerissen.

#### Borkenkäfer

Der Borkenkäfer ist einer der gefährlichsten Schädlinge in der Forstwirtschaft. Diese können sich ideal in abgestorbenen Bäumen vermehren und so werden Massenvermehrungen begünstigt.

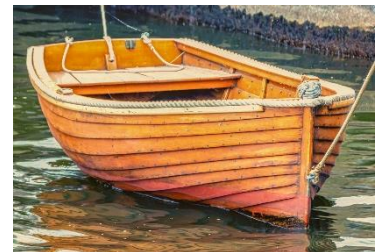


### Entwaldung durch den Menschen

#### Rodung großer Waldflächen im Mittelalter:

Unter natürlichen Umständen wären Deutschlands Landflächen annähernd vollständig mit Wald bedeckt, heute ist der bewaldete Anteil auf etwa ein Drittel geschrumpft.

Durch das Anwachsen der Bevölkerung und neuer Siedlungen wurden mehr Agrarflächen benötigt. Aber auch für den Bau sowie zum Heizen wurden große Mengen an Bäumen abgeholzt.



#### Rodung des Amazonas:

Heutzutage ist Entwaldung vor allem außerhalb Europas ein Problem. In Lateinamerika sind die größten Nettoverluste an Waldflächen zu bezeichnen.

Vor allem der Regenwald wird seit Jahren durch Brände gerodet, um sie für die Landwirtschaft zu nutzen oder es werden Monokulturen angepflanzt wie die Palmölplantagen.

### Gegenmaßnahmen

#### Entwaldung verhindern:

Die Nachhaltigkeit von Forstwirtschaft können erhöht werden, die Beschränkung bzw. der bewusste Konsum von Holzprodukten kann gefördert werden (z.B. Recycling-Papier verwenden).

#### Aufforstung und Wiederaufforstungen:

Das Anpflanzen von Wäldern in neuen oder wieder Anpflanzen bereits gerodeter Waldflächen.