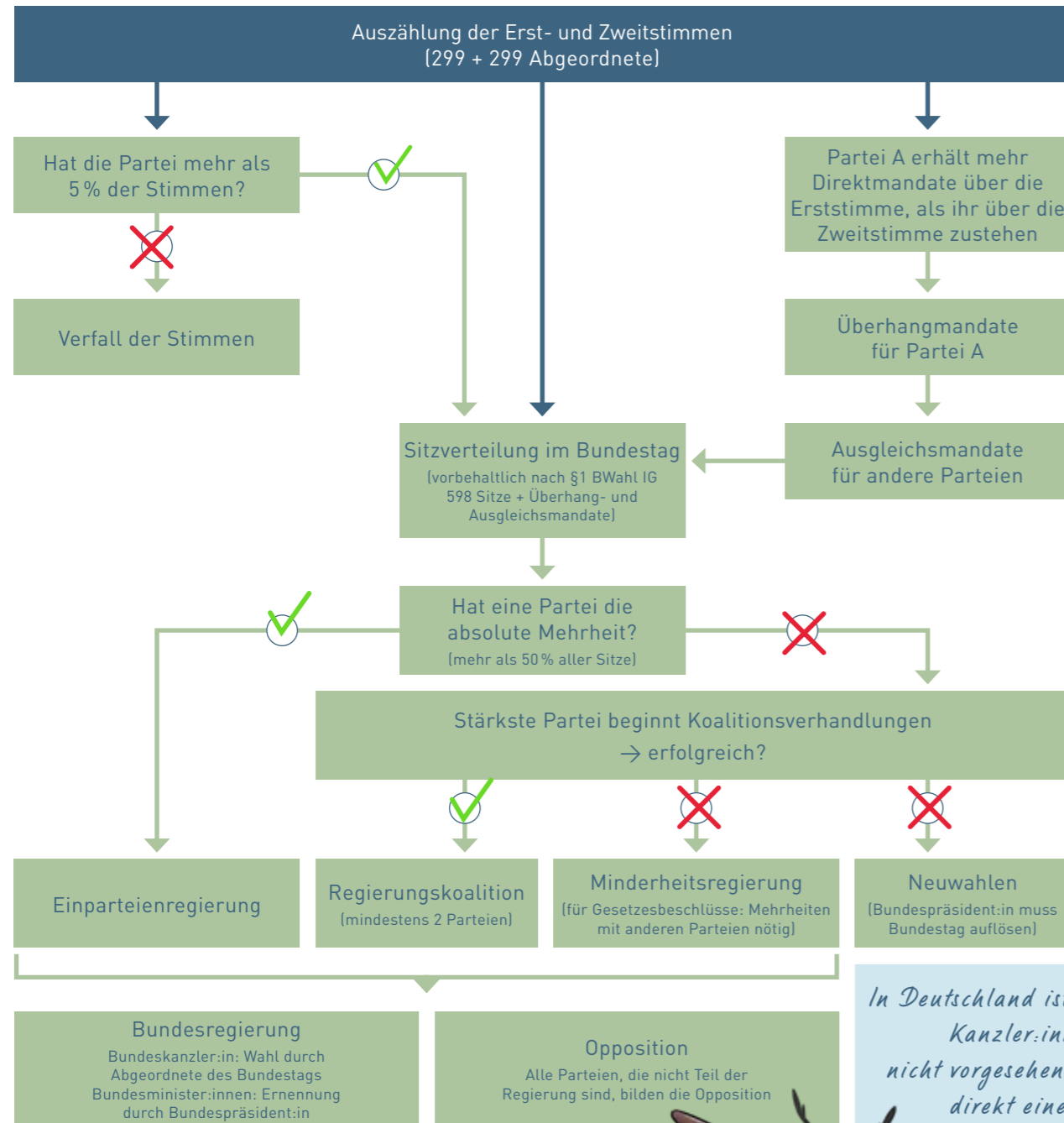


# Was passiert nach der Wahl?

## AUFGABE 4



1. Schau dir die Grafik der verschiedenen Wege zur Regierungsbildung an.
2. Trage in die Kreise der Grafik ✓ für ja (3x) und ✗ für nein (4x) ein.
3. Erkläre die Aussage der Eule: Warum ist das in Deutschland so geregelt?



In Deutschland ist eine  
Kanzler:innen-Abwahl  
nicht vorgesehen. Es muss  
direkt eine:r neue:r  
Kanzler:in gewählt werden.

Die Ausnahmeverfahren des konstruktiven Misstrauensvotums und der Vertrauensfrage erarbeiten wir in einem Arbeitsblatt. Dieses steht online auf der Homepage zum Download zur Verfügung.



**Lösungsvorschlag 4.3**  
Der Abstand von 48h zwischen Antrag und Abstimmung soll den Abgeordneten ausreichend Bedenkzeit einräumen, diese wichtige Entscheidung zu

**Nutzen Sie die vielfältigen Möglichkeiten auf unserer Homepage, wie z. B. unsere Arbeitsblätter, Lösungen, Links zu Videos und Learning Apps. Letztere bieten die Möglichkeit, Inhalte des Heftes aufzugreifen und interaktiv online zu vertiefen.**

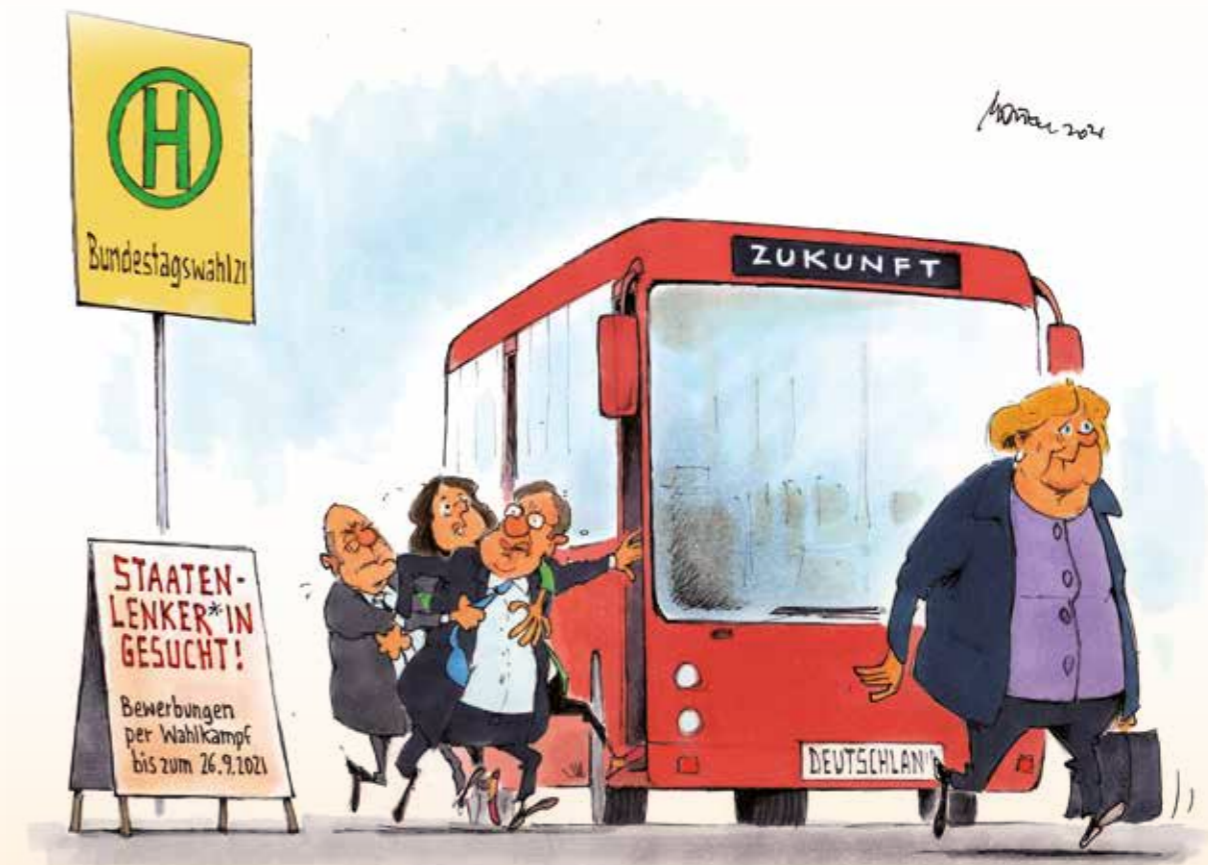
45-2021

Impressum: Landeszentrale für politische Bildung Baden-Württemberg, Lautenschlagerstraße 20, 70173 Stuttgart  
Redaktion Unterrichtsmedien, Chefredakteur: Michael Leibisch, Co-Autorin: Kathrin Akermann, Grafik: www.auslözer.de.  
Fragen und Kritik (hier keine Bestellungen möglich): michael.leibisch@lpb.bwl.de, Telefon 0711-164099-47

KONZIPIERT FÜR EINE  
UNTERRICHTSSTUNDE

**MACH'S  
KLAR!**  
Politik – einfach erklärt

# Bundestagswahl 2021



Feierabend nach 16 Jahren

Copyright: Gerhard Meister 2021



Bestellungen, Zusatzmaterial,  
Learning Apps und Videos ausschließlich  
unter: [www.lpb-bw.de/machs-klar.html](http://www.lpb-bw.de/machs-klar.html)

**lpb**  
Landeszentrale  
für politische Bildung  
Baden-Württemberg

# Die Wahlprogramme der einzelnen Parteien

- ✓ dafür
- ✗ dagegen
- neutral/keine klare Position

## AUFGABE 1



- Lies dir die Standpunkte der Parteien durch (Themenauswahl unserer Redaktion).
- Trage deine eigene Meinung zu den Themen ein.
- Vergleiche deine Meinung mit den Meinungen der Parteien.

	Union	SPD	AfD	FDP	Linke	Grüne	ich
Verbrennungsmotor-Verbot	✗	✗	✗	✗	✓	✓	
Höherer CO <sub>2</sub> -Preis	✓	✗	✗	•	•	✓	
Verkehrswende/Ausbau von Schiene, ÖPNV und Radverkehr	✓	✓	•	•	✓	✓	
Digitalisierung vorrangig voranbringen	✓	✓	✓	✓	✓	✓	
Höherer <b>Personalschlüssel</b> und höheres Grundgehalt für soziale Berufe	✓	✓	•	•	✓	✓	
Legalisierung von Cannabis	✗	✓	✗	✓	✓	✓	
Steuerreform für einfachere, gerechtere Steuern	✓	✓	✓	✓	✓	✓	
Abschaffung des EU-Einstimmigkeitsprinzips	✓	✓	✗	✓	•	✓	
Sterbehilfegesetz	•	✓	✗	✓	✓	•	
Verlängerung der <b>Legislaturperiode</b> auf 5 Jahre	✗	✗	✗	✓	✗	✓	
Bundestagswahlrecht ab 16 Jahren	✗	✓	✗	✓	✓	✓	
Begrenzung der Amtszeit der Kanzler:in auf 2 x 4 Jahre	✗	✗	✓	✓	✗	✓	
Verkleinerung des Bundestags	✓	✓	✓	✓	•	✓	
Verpflichtendes Soziales Jahr	✗	✗	✓	✗	✗	✗	
Bundeseinheitliche Mülltrennung	•	✗	•	•	✓	✓	
Erhöhung der Preise von tierischen Produkten (für mehr Tierwohl)	✓	✗	•	•	•	✓	
Verpflichtender Nutri-Score (Nährwertqualität von Lebensmitteln)	✓	✓	•	✗	✓	✓	
<b>Föderalismus</b> -Reform	✓	•	•	✓	•	•	
Widerspruchslösung bei Organspende	✗	✗	✗	•	✗	✗	
Tempolimit von 130 km/h	✗	✓	✗	✗	✓	✓	

# Koalitionsrechner

Tipp: Beim Wahl-O-Mat auf [www.wahl-o-mat.de](http://www.wahl-o-mat.de) kannst du testen, welche Partei bei bestimmten Themen am ehesten deiner Meinung ist.

## AUFGABE 2



- Trage die Ergebnisse der Bundestagswahl 2021 in die Tabelle ein.
- Berechne die möglichen **Koalitionen**. Dazu sind mindestens 50 % +1 (absolute Mehrheit) der Parlamentssitze nötig.
- Welche Parteien passen deiner Meinung nach am besten zusammen?

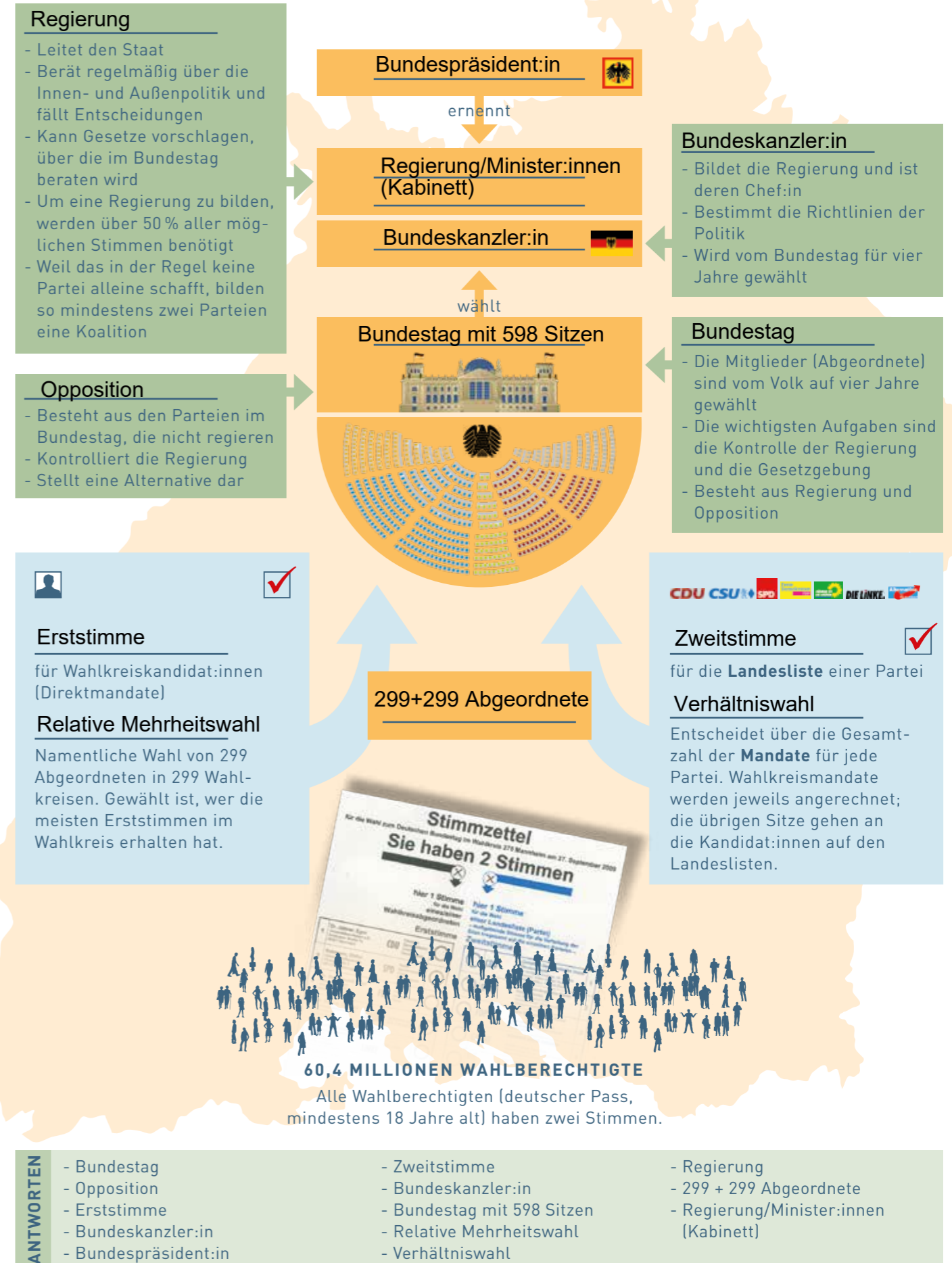
	Wahlergebnis 2017	Wahlergebnis 2021	Koalition A	Koalition B	Koalition C
<b>CDU CSU</b>	32,9 %				
<b>SPD</b>	20,5 %				
<b>FDP</b>	12,6 %				
<b>Grüne</b>	10,7 %				
<b>DIE LINKE</b>	9,2 %				
<b>Ökologische Partei</b>	8,9 %				

**Personalschlüssel:** Anzahl der Personen, die für die Betreuung anderer Personen zur Verfügung stehen.  
**Legislaturperiode:** Zeitdauer, für die in einer Demokratie das Parlament gewählt wird.  
**Föderalismus:** Zusammenschluss vieler Teilstaaten zu einem Gesamtstaat. Jede der beiden Ebenen ist für bestimmte Aufgaben zuständig.  
**Koalition:** Zeitlich begrenzter Zusammenschluss von mindestens zwei Parteien.

# Die Bundestagswahl am 26. September 2021

## AUFGABE 3

- Ordne die Antworten den leeren Zeilen und Pfeilen des Schaubilds zu.



**Landesliste:** Liste mit fester Reihenfolge der Kandidierenden der Parteien. Je nach Prozentzahl an Zweitstimmen werden entsprechend Sitze im Bundestag vergeben.  
**Mandat:** Auf einer Wahl beruhendes Amt eines/einer Abgeordneten mit Sitz und Stimme im Parlament.