

mach's klar!

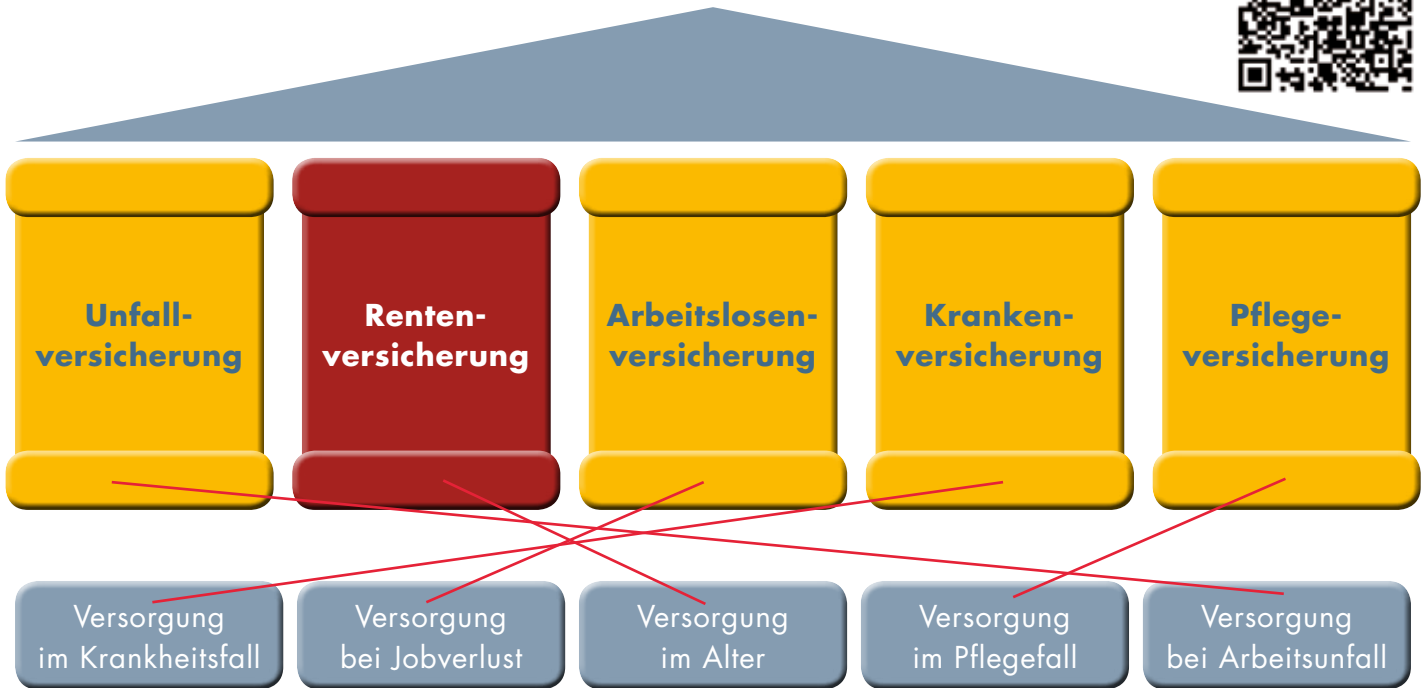
POLITIK – EINFACH ERKLÄRT

DU zahlst Opas Rente und kriegst selbst mal nix?



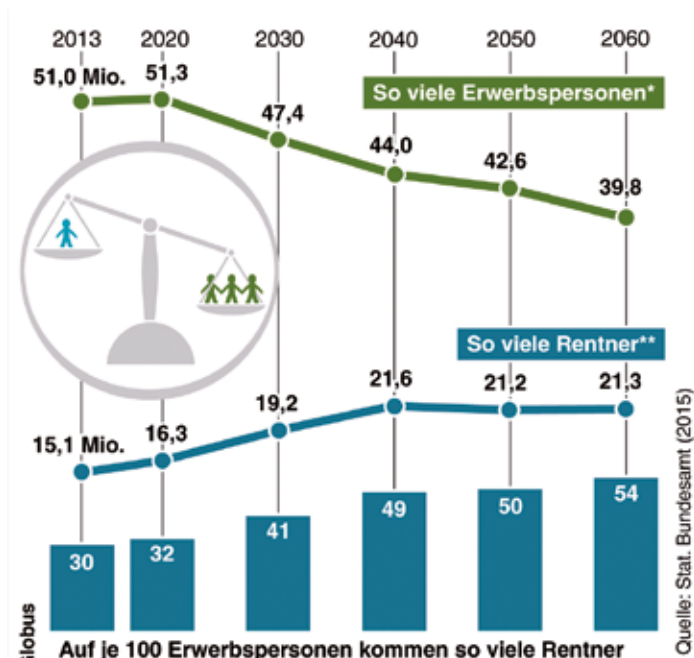
Säulen der sozialen Sicherung

Aufgabe 1
Verbinde die Versicherung mit der richtigen Beschreibung.




Generationenvertrag in Gefahr?

Aufgabe 2
Betrachte die Grafik! Was fällt dir auf? Inwiefern ist der Generationenvertrag in Gefahr?



Jeder Arbeitnehmer gibt einen Teil seines Gehalts an die heutigen Rentner ab. Später wird auch deine Rente von der jüngeren Generation bezahlt!

Die Anzahl der erwerbstätigen Personen geht zurück. Dafür steigt die Anzahl der Rentner. Da die Erwerbstätigen aber die Rente finanzieren, wird es in Zukunft schwieriger werden dies zu erfüllen. Auf einen Erwerbstätigen kommen zunehmend mehr Rentner.

 13. koordinierte Bevölkerungsvorausberechnung; Annahmen: Geburtenrate annähernd konstant, jährliche Zuwanderung von 200 000 Personen



Aufgabe 3

Die Bevölkerung verändert sich. Welche Ursachen stecken dahinter? Schreibe eine Ursache unter jedes Bild!

Wandel der Bevölkerung

Sinkende Geburtenrate

Steigende Lebenserwartung



von der Groß- zur Kleinfamilie



steigender Wohlstand

verbesserte Arbeitsbedingungen



schwierige Vereinbarkeit von Beruf und Elternschaft



Medizinischer und technischer

Fortschritt



weniger Geburten



gesunde Lebensweise

Die Rentenkasse

Einnahmen

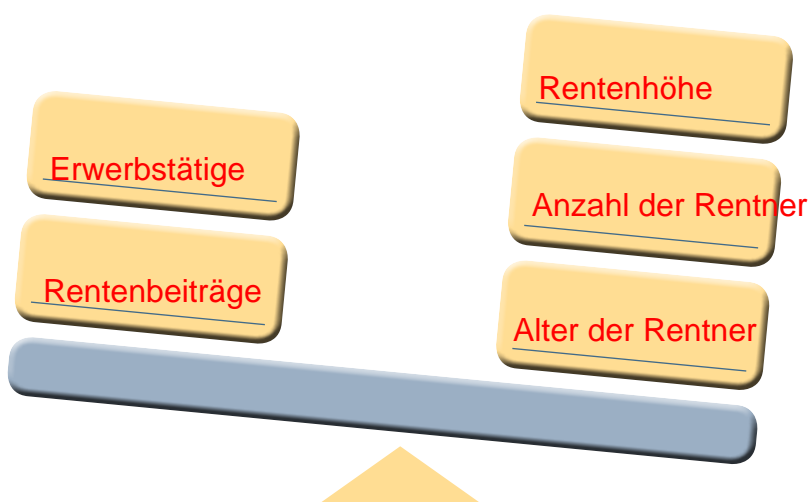
Ausgaben



Aufgabe 4

Ordne die Begriffe der richtigen Seite zu! Was könnte man tun, um das Gleichgewicht wieder herzustellen?

späterer Rentenstart
höhere Einzahlungen
geringere Rente



BEGRIFFE (AUSWAHL)

- Erwerbstätige
- Anzahl der Rentner
- Alter der Rentner
- Rentenbeiträge
- Rentenhöhe

Vom Lohn zur Rente



Aufgabe 5

- a) Beschreibe die Abzüge der Lohnabrechnung.
- b) Wie hoch wäre etwa die Rente?
- c) Überlege dir mögliche Folgen der niedrigen Rente!

Aktuell liegt das Rentenniveau netto bei 48 %. Vom früheren Nettolohn bekommt man also nur noch etwa die Hälfte. Steuern werden dann auch noch abgezogen!



Beispiel Lohnabrechnung Industriekaufrau/-mann

Bruttogehalt		2.593,00 €
Lohnsteuer	-	337,20 €
Kirchensteuer	-	0 €
Solidaritätszuschlag	-	18,56 €
Krankenversicherung 15,7 % (ca. die Hälfte übernimmt Arbeitgeber)	-	212,63 €
Pflegeversicherung 2,35 %	-	36,95 €
Rentenversicherung 18,7 % (Hälfte zahlt Arbeitgeber)	-	242,45 €
Arbeitslosenversicherung 3 %	-	38,90 €
Nettogehalt	=	1.706,31 €

- a) Summe der Abzüge: 886,69 Euro
- b) Die Rente würde weniger als 819 Euro betragen
- c) Altersarmut
Berufstätigkeit im hohen Alter



Glossar

Demografischer Wandel

Beschreibt den Wandel in der Struktur des Volkes („Demos“ = Volk). Dieser Wandel ruft heutzutage Besorgnis hervor, da die Lebenserwartung steigt, jedoch die Geburtenrate sinkt. Es gibt deshalb immer mehr alte und immer weniger junge Menschen.

Erwerbstätige/Erwerbspersonen

Personen, die einer Tätigkeit/einem Beruf nachgehen, um damit Geld zu verdienen.

Generationenvertrag

Ein fiktiver Vertrag zwischen den jüngeren und den älteren Generationen. Die jungen Beschäftigten zahlen die Rente für die jetzigen Rentner. Dafür bekommen sie auch später Rente.

Gesetzliche Rentenversicherung

Teil des Systems der Sozialversicherungen. Alle Erwerbstätigen außer Beamten und Selbständigen sind verpflichtet, einen Teil ihres Gehalts abzugeben. Das schreibt das Gesetz vor. Im Alter sind sie dann durch die Rentenversicherung abgesichert.

Rentenbeiträge

Der Rentenbeitrag sagt aus, wie viel in die Rentenkasse eingezahlt wird. Zurzeit sind es 18,7 %; davon zahlen der Beschäftigte und der Arbeitgeber jeweils die Hälfte.