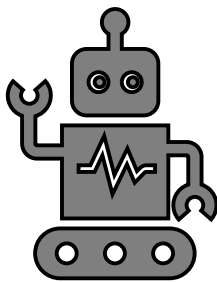


Intelligenz: Mensch vs. Maschine

Arbeitsauftrag

1. Lies dir aufgelisteten Fähigkeiten durch.
2. Worin sind Menschen besser? Worin sind Maschinen besser? Verbinde die Fähigkeiten.
3. Fülle den Lückentext mit Hilfe der Antwortmöglichkeiten aus.



Regeln befolgen

Mitgefühl zeigen

Intuitiv handeln

Schneller arbeiten

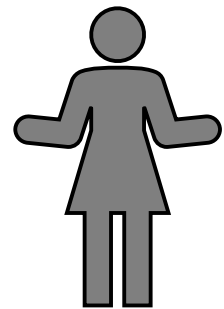
Verantwortung tragen

Ohne Pause arbeiten

Kreativ sein

Genauer arbeiten

Sachen hinterfragen



Deine Zuordnung zeigt: Maschinen sind leistungsfähiger als Menschen. Dagegen besitzen Menschen eine _____ Intelligenz: Sie enthält kognitive, emotionale und soziale _____. Und wie lernen eigentlich Menschen und wie lernen Maschinen? Maschinen werden mit _____ trainiert und sollen darin Muster erkennen. Bekommt die Maschine neue Daten, analysiert sie diese mit Hilfe der „Erfahrungen“ aus den Trainingsdaten. Menschen lernen durch _____, die in der Auseinandersetzung mit der Umwelt, in der Interaktion mit anderen Menschen und durch _____ gemacht werden.

Antwortmöglichkeiten:

Ausprobieren, vielschichtigere, Beispieldatensätzen, Intelligenz, Erfahrungen