

# Ethische Leitlinien für künstliche Intelligenz

## AUFGABE 4

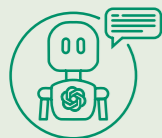


1. Lies dir die **ethischen** Leitlinien durch, die für künstliche Intelligenz gelten könnten.
2. Ordne die Beschreibungen den passenden Leitlinien zu.
3. Welche sind deiner Meinung nach die drei wichtigsten Leitlinien?

LEITLINIEN	BESCHREIBUNGEN
Vorrang menschlichen Handelns und menschlicher Aufsicht	Der Mensch bestimmt über die Maschine. Die Technik führt nur das aus, was der Mensch entschieden hat.
Technische Robustheit und Sicherheit	Entscheidungen der KI müssen rückverfolgbar und erklärbar sein.
Schutz der Privatsphäre	KI muss verlässlich sein. Die Gesichtserkennung muss zum Beispiel Personen sicher identifizieren.
<b>Transparenz</b> und Erklärbarkeit	Der Einfluss auf Gesellschaft und Umwelt sollte vor einem Anwendungsstart überprüft werden.
Vielfalt, Nichtdiskriminierung und Gerechtigkeit	Die Verwendung der Daten darf Datenschutzrichtlinien und Persönlichkeitsrechte nicht verletzen.
Gesellschaftliches und ökologisches Wohlergehen	Es muss geklärt sein, wer für Entscheidungen und Ergebnisse von KI-Systemen verantwortlich ist.
Rechenschaftspflicht	Kein Mensch darf aufgrund seiner kulturellen, religiösen oder Geschlechtsidentität benachteiligt werden.

Antwort Aufgabe 4.3: \_\_\_\_\_

## ChatGPT



ChatGPT ist ein neuer Chatbot, der KI nutzt. Die Software ist bereits so gut, dass sie zum

Beispiel ganze Hausarbeiten, Gedichte oder Songs nach bestimmten Wünschen und Vorgaben schreiben kann. Juristisch sind diese Texte keine **Plagiate** und Softwares für Plagiatsprüfung erkennen sie auch häufig nicht als Plagiate.

## AUFGABE 5



1. Lies dir den Text im Kasten durch.
2. Notiere Berufsgruppen, für die diese KI-Anwendung eine Bedrohung darstellen könnte.
3. Braucht es deiner Meinung nach eine weitere Leitlinie hierzu? Formuliere diese Leitlinie.

Antwort Aufgabe 5.2: Künstler, Lehrende, Musikerinnen, Programmiererinnen/Datenwissenschaftlerinnen, Autoren, Juristinnen, Mitarbeiter im Kundenservice

Antwort Aufgabe 5.3: \_\_\_\_\_

**Ethik:** Bereich der Philosophie, der sich mit den moralischen Maßstäben, Regeln oder Normen in einer Gesellschaft befasst.  
**Transparenz:** Durchsichtigkeit, Deutlichkeit, Verstehbarkeit.  
**Plagiat:** Übernahme z. B. eines fremden Textes, ohne den Autor oder die Autorin als Quelle anzugeben.

**Nutzen Sie die vielfältigen Möglichkeiten auf unserer Homepage, wie z. B. unsere Arbeitsblätter, Lösungen, Links zu Videos und Learning Apps. Letztere bieten die Möglichkeit, Inhalte des Heftes aufzugreifen und interaktiv online zu vertiefen. Neu: Unser Moodle Kurs zum Thema.**

KONZIPIERT FÜR EINE UNTERRICHTSSTUNDE



# Künstliche Intelligenz - Chance oder Risiko?



Copyright: Gerhard Meister 2023



Bestellungen, Zusatzmaterial, Learning Apps und Videos ausschließlich unter: [www.machsklar-lpb.de/](http://www.machsklar-lpb.de/)

**lpb**  
 Landeszentrale für politische Bildung Baden-Württemberg

# Was ist künstliche Intelligenz (KI)?

KI wurde erstmals 1955 definiert:  
„Ziel der KI ist es, Maschinen zu entwickeln, die sich verhalten, als verfügten sie über Intelligenz.“



## AUFGABE 1



1. Schau dir die Beispiele zu KI an und verbinde die Beispiele mit dem entsprechenden Bild.
2. Fülle den Lückentext aus.
3. Wo begegnest du künstlicher Intelligenz? Notiere weitere Beispiele.

BEISPIELE
Chatbots (virtuelle Assistenten)
Empfehlungen der Streaming-Anbieter
Sprachassistenten wie Siri, Alexa usw.
Selbstfahrende Fahrzeuge
Autonome Kriegsführung
Pflegeroboter
Medizinische Diagnose und Früherkennung
Vorhersagende Polizeiarbeit



Bilder links: v. o. n. u.: Suwin, Golden Dayz, aapp, Sasha Bullett/shutterstock.com  
Bilder rechts: v. o. n. u.: Elnur, Diego Cervo, PaO\_STUDIO/shutterstock.com

Die Wissenschaft arbeitet seit vielen Jahren daran, die menschliche Wahrnehmung und das menschliche Handeln durch Maschinen nachzubilden. Das Ziel ist künstliche Intelligenz. Maschinen sollen eigenständig Probleme lösen, Entscheidungen treffen und mit Menschen kommunizieren. Der Mensch programmiert die Arbeitsschritte und Anweisungen, die die Maschine befolgen soll. Ein selbstfahrendes Auto muss erst lernen, wie es sich im Straßenverkehr richtig verhält. Es lernt auch, in unvorhergesehenen Situationen schnell zu reagieren, zum Beispiel wenn ein anderes Auto plötzlich abbremst.

unvorhergesehenen Anweisungen kommunizieren menschliche künstliche Probleme

Antwort Aufgabe 1.3: \_\_\_\_\_

# Künstliche Intelligenz – Chance oder Risiko?

## AUFGABE 2



1. Lies dir die drei Sichtweisen auf KI durch.
2. Setze die drei Wörter in die passenden Lücken ein.
3. Was könnte schlimmstenfalls passieren? Notiere deine Gedanken.

ersetzt rettet unterstützt

KI rettet die Menschen.

Künstliche Intelligenz wird klüger als der Mensch, trifft **rationale** und **objektive** Entscheidungen und ist weniger fehleranfällig.

KI unterstützt die Menschen.

Der Mensch behält die Kontrolle, künstliche Intelligenz übernimmt bestimmte Aufgaben und hilft dem Menschen.

KI ersetzt die Menschen.

Künstliche Intelligenz wird klüger als der Mensch, entwickelt ein Eigenleben und stellt sich über den Menschen.

Antwort Aufgabe 2.3: \_\_\_\_\_

# Anwendungsbeispiel für künstliche Intelligenz: autonomes Fahren

## AUFGABE 3



1. Lies die möglichen Folgen durch, die eintreten könnten, wenn alle Fahrzeuge **autonom** fahren.
2. Markiere positive Folgen grün und negative Folgen rot.
3. Was ist deine Meinung zu künstlicher Intelligenz? Begründe sie.

Menschen nutzen nur noch autonome Autos, aber keine Busse oder Züge. Die Straßen werden voller und Energie wird verschwendet.

Hacker:innen greifen die KI-Systeme und Leitzentralen der Verkehrsüberwachung an und verursachen absichtlich Unfälle.

Menschen ohne Führerschein oder mit körperlichen Einschränkungen kommen einfacher von A nach B.

Es gibt zwar keine Verkehrsverstöße mehr, aber den Ländern und Gemeinden fehlen die Einnahmen durch die Bußgelder.

Die autonomen Fahrzeuge befolgen die Regeln besser und es kommt zu weniger Verkehrsunfällen.

Die Menschen haben mehr Zeit. Die Fahrten in autonomen Fahrzeugen können für Arbeit, Schlaf, Telefonate oder Freizeit genutzt werden.

Kleine Fehler in der Programmierung der Software verursachen schwere Unfälle.

Fahrlehrer:innen und Busfahrer:innen werden nicht mehr gebraucht. Die Arbeitslosenzahl steigt.

Es gibt mehr Carsharing-Angebote; autonome Busse und Züge sorgen für weniger Stau und mehr Nachhaltigkeit.

Autonomer Verkehr sorgt für neue Berufsfelder z.B. in den Leitzentralen für die Fahrzeugüberwachung.

Antwort Aufgabe 3.3: \_\_\_\_\_

**Chatbot:** Technisches Dialogsystem, das künstliche Intelligenz verwendet, um mit Menschen in natürlicher Sprache zu chatten.  
**Diagnose:** Feststellung einer körperlichen oder psychischen Krankheit.  
**Vorhersagende Polizeiarbeit:** Daten zu Täter:innen oder bereits geschehenen Straftaten werden verwendet, um die Wahrscheinlichkeit zukünftiger Straftaten zu berechnen.

**Rational:** Von Vernunft ausgehend, weniger von Gefühlen geleitet.  
**Objektiv:** Unvoreingenommen.  
**Autonom:** Selbstständig handelnd.