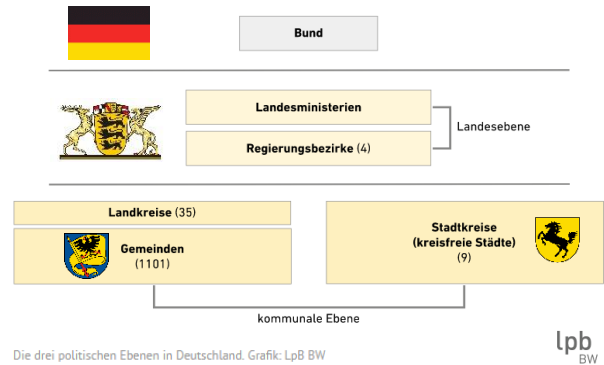


Politisches System Deutschlands

1. Lies dir den Infotext durch.
2. Schreibe die Begriffe aus dem grauen Kasten in das Schaubild. In jedes Feld gehören zwei Begriffe.
3. Ordne die Aufgabenbereiche der zuständigen Ebene zu.

Was wird gewählt?

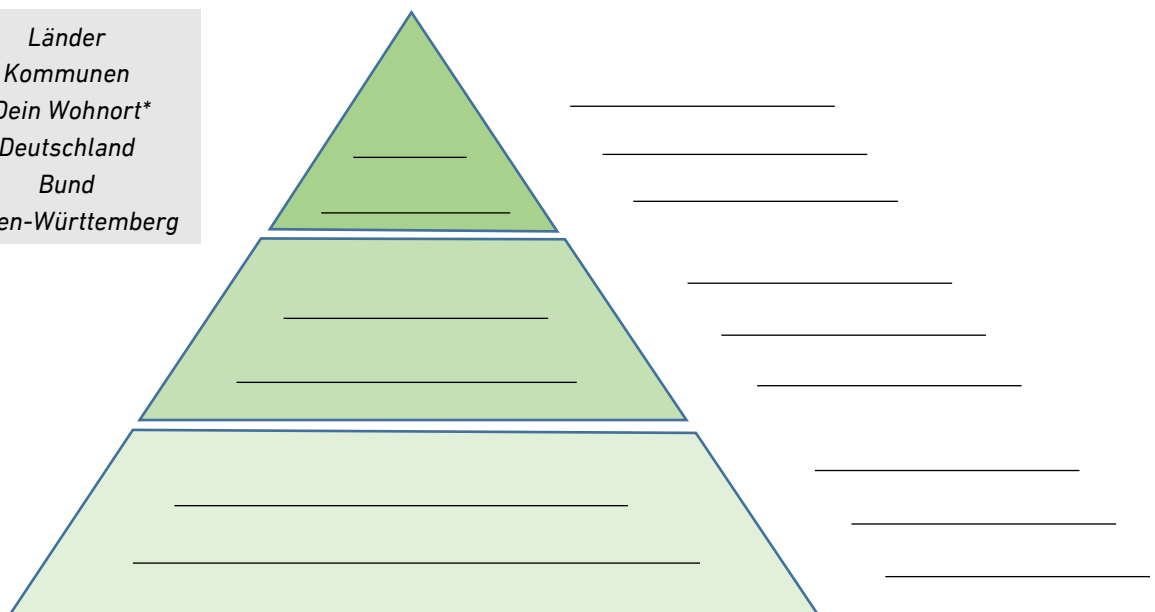
Die kommunale Ebene ist die unterste Ebene auf der in Deutschland politische Entscheidungen getroffen werden. Jede der Ebenen verfügt über eigene Zuständigkeiten und Finanzen, um seine Aufgaben zu erfüllen. Das Grundgesetz sieht vor, dass Entscheidungen möglichst bürgernah getroffen werden sollen. In der Regel umfasst das Aufgaben, die die Menschen konkret in ihrem Wohnort betreffen, wie zum Beispiel die Strom- und Wasserversorgung.



Bei den Kommunalwahlen am 9. Juni 2024, wählen die Bürgerinnen und Bürger die kommunalen Vertretungen, die diese Entscheidungen treffen. Dazu zählen die Gemeinderäte und Ortschaftsräte in den Städten und Gemeinden, sowie die Kreistage in den Landkreisen.

2.

Länder
Kommunen
Dein Wohnort
Deutschland
Bund
Baden-Württemberg



3.

Polizei; Energieversorgung; Verteidigung; Müllabfuhr; Sportstätten;
Sozialleistungen; Bildungspolitik; Kultur; Rente